

A1120/40

Programmerbar elektronisk trefasemåler



Nyskapende målerløsninger...

Egenskaper

- Nøyaktighet – kWh klasse 1 eller klasse 2
- kvarh klasse 2 eller klasse 3
- kWh import/eksport, kvarh og kVA
- Omfattende tariff strukturer
- Instrumentering
- Store siffer (9.8mm) i display
- IEC 62056-21 kommunikasjons port
- Intern klokke med batteri back-up
- 15 års produkt levetid
- Omfattende sikkerhetsdata
- Høy sikkerhet, kompakt design
- 12kV støtspenning
- Dobbeltisolert, glessfylt polykarbonat hus
- IP53 ihht. IEC 60529:1989

Valg

- CT eller direkte koplet
- Seriell kommunikasjon
- Last profil (A1140)
- Avlesning uten spenning
- Engelsk eller OBIS display tegn
- Detektering for fjerning av klemmedeksle
- Detektering for fjerning av hoveddeksel eller bryter for programmering av CT omsetning
- SO puls utgang (IEC 62053-31)
- Terminaldeksel med utsparing

A1120/40 tilbyr en meget sikker måling med forskjellige varianter for å dekke både direkte koblet og CT-koplet, kommersielle eller mindre industri applikasjoner. A1140 tilbyr i tillegg lagring av timeverdier.

LCD displayet har store siffer og kan leses godt i en vid vinkel. Display sekvensen er programmerbar og er støttet av to typer visninger, standard og everkvisning. Vist informasjon engelske karakter eller OBIS (objekt identifikasjon system) koder.

Kommunikasjonen gjøres via en optisk port (IEC 62056-21) og støtter data strømodus som tillater en rask avlesning av målerens data. A1140 lagrer opp til 90 dager med timeverdier som kan samles inn i løpet av 30 sekunder. RJ11 utgangen gir en valgfri seriell kommunikasjon som tillater fjerntilgang til de samme dataene som den optiske porten. Denne porten kan koples i multidrop med opptil 10 målere i en enkel installasjon. Et ytterligere valg er SO puls på målerenes hjelpeklemmer.

Måleren er tilgjengelig i forskjellige varianter som kan måle aktiv energi, fire kvadrants reaktiv måling og kVA. To kunde definerte registre som kan brukes til å summere pulser fra like enhetsregistre. En omfattende rekke av instrumentverdier kan også inkluderes i displaysekvensen.

Måleren kan tilby omfattende sikkerhetsdata og kan om ønskelig leveres med mulighet for detektering dersom hoved- og klemme-deksel fjernes. Som et alternativ kan bryteren for hoveddekslet brukes til å tillate omprogrammering av strøm-omsetning. En valgfri modulær kapsling er designet for å være kapsling for en rekke moduler som da vil passe under klemmedekselet.

Hovedvarianten av målere er ferdig konfigurert ved produksjon. Power Master Unit programmet tilbyr en brukervennlig Windows™ grafisk grensesnitt for programmering av målere og avlesning av målerdata.

Målerene leveres for å møte kWh klasse 1 og 2 kravene og er godkjent ihht. EN 62053-21. kVAh er ihht. EN 62053-23 Klasse 1 eller 2. Måleren har en IP-grad på IP53 ihht. IEC 60529:1989.

Display

A1120 kan konfigureres av kunden til å vise engelske tegn eller OBIS identifikasjons koder.



Et valgfri batteri kan støtte displayet under spennings bortfall.

Kommunikasjon

Lokal: IEC 62056-21

Fjern: Valgfri seriell data port

Rask datainnsamling av kummulative registre, historiske data og last profil (A1140) ved bruk av datastrøm Modus.



Tariff struktur

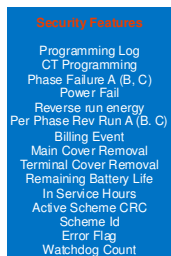
- 8 Tariff (TOU) registre
- 4 Maks tariff registre
- 48 Skifttider
- 6 Sesonger
- 12 Sesongskifte dager
- 32 Utelatte datoer
- 13 Kummulerings periode slutt
- Uavhengig dag kontroll
- Sommer/vinterskift
- Utsatt tariff

Data lagring (A1140)

600 eller 1200 dager med times verdier for en kanal
Programmerbar integrasjonsperiode
Fire kanaler med timeverdilagring for hvilken som helst målte kvantitet

Sikkerhet

A1100 tilbyr høy sikkerhet med mange nyttige sikkerhets funksjoner. Måleren lagrer alle registreringer og konfigurering i ikke-lyktige minner. Alle data lagres i hele målerens levetid. Registrerbare sikkerhets funksjoner er illustrert under.



Måler varianter

- Import (Wh)
- Import (Wh), Q1 og Q4 (varh)
- Import (Wh), Q1, Q2, Q3, Q4 (varh), Import (VAh)
- Import/Eksport (Wh)
- Import/Eksport (Wh), Q1, Q2, Q3, Q4 (varh)
- Import/Eksport (Wh), Import/Export (VAh)
- Import/Eksport (Wh), Q1, Q2, Q3, Q4 (varh), Import/Export (VAh)

System tilkoblinger

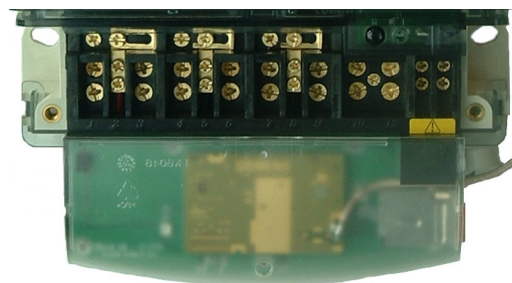
3 Element	3 fase 4 leder 2 faser av en 3 fase 4 leder 2 fase 3 leder 1 fase 3 leder 1 fase 2 leder
2 Element	3 fase 3 leder

Tekniske data

Strøm område	Direkte koblet 20 - 100A, 10 - 60A CT koblet 5 - 10A
Spennings område	220 - 240V (L-N) eller 220 - 240V (L-L)
Frekvens	50 eller 60Hz
Byrde	0.9W, 9VA kapasitiv byrde/fase [maks]
Spenningskrets (230V)	2VA @ 100A/fase [maks]
Strømkrets	
Isolasjon	4kV RMS 50Hz
Støtspenning	12kV 1.2/50µs 500 ohm kilde
Display LCD	9.8 x 3.5mm tegn Høy kontrast, vid vinkel
Baud hastighet	2400, 4800 eller 9600
Sertifisert levetid	10 år
Temperatur	-40° til + 55° C (I drift) -40° til + 85° C (Lagring)
Fuktighetsgrad	Årlig snitt 75% (For 30 dager spredd utover ett år, 95%)
Pulse Width	10 to 250ms
Wh/pulse	1, 2, 4, 5, 10, 20, 25, 40, 50, 100
Dimensjoner	233mm(høy) x 172mm(bred) x 49mm(dyp)
Vekt	940 gram
Spesifikasjoner	kWh klasse 1 eller 2 EN 62053-21:2003 kVAh klasse 2 eller 3 EN 62053-23:2003 IP53 ihht.IEC 60529:1989
Kapsling	

Valgfri modulkapsling

En spesiell kapsling for en modul eller batteri kan tilbys. Modulen sneppes på plass og plomberes under målerens klemmedeksel.



ELSTER

Elster Metering AS

Hovlandsveien 44
4370 EGRSUND
Tel: 51 46 26 00

www.elster.no

På grunn av kontinuerlig produktutvikling vil det leverte produkt kunne avvike noe fra beskrivelsen.

DRAFT A1120/9.2005