

# A1100

## Elektronisk Trefasemåler



### Egenskaper

- Nøyaktighet - Klasse 1 og Klasse 2
- kWh import eller kWh import/eksport
- 3 fase, 3 ledere eller 3 fase, 4 ledere
- Displayet har store og lesbare siffer
- Omfattende sikkerhetsdata
- IrDA (Infrared Data Association) utgang for overføring av målerstand, sikkerhets- og status informasjon
- 12 kV støtspenning
- Kompakt design
- Dobbelt isolert, glass fyllt polykarbonat hus, ihht. DIN 43857 del 2 og del 4 (bortsett fra øvre skruer feste)
- IP53 ihht. EN 60529 : 1991

### Valg

- Display eller mekanisk telleverk
- 1 eller 2 tariffer med ekstern tariffstyring
- Hjelpesklemmer for tariff skifte (2 tariffs måler), S0 pulsutgang eller seriell datautgang)
- Pulsutgang (DIN EN 62053-31)
- Langt klemmedeksel med eller uten utsparring
- Trafo- eller direkte-koplet

Ved bruk av innovativ målerteknologi kan Elster tilby en kostnadseffektiv måler som med stor sikkerhet ivaretar en høy grad av nøyaktighet over målerens operasjonsområde. A1100 måleren er anvendelig for husholdnings-, kommersielle- og lette industrielle applikasjoner.

To hovedversjoner av A1100 måleren er tilgjengelig. Display-versjonen av måleren kan leveres som 1 eller 2 tariffs måler. Måleren er tilgjengelig for registrering av kWh i importretning eller som kWh i import og eksportretning. Displayet har en kundedefinert displaysekvens som kan inkludere sikkerhetsinformasjon. V-formede piler og tegnforklaring på merkeskiltet identifiserer de viste data.

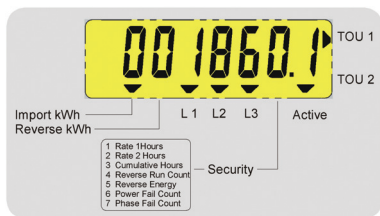
Versjonen med mekanisk telleverk er kun tilgjengelig som kWh import med 1 tariff. Fem lysdioder er brukt for å vise målerens status.

Kommunikasjon via IrDA porten muliggjør at målerens registre og sikkerhetsdata blir lest av en håndholdt utrustning eller PC. Dette reduserer muligheten for manuelle avlesningsfeil. Som en mulighet kan de samme absolutte dataene eller pulsutgangen overføres via målerens hjelpesklemmer.

Måleren kan leveres som klasse 1 eller klasse 2. Måleren er godkjent ihht til EN 61036:1996 og har en IP grad av IP53 til EN60529:1991.

Måleren er typegodkjent av Justervesenet og SP. Justerbestemmelsesnr. N-10/2004, 1. tillegg

## Display



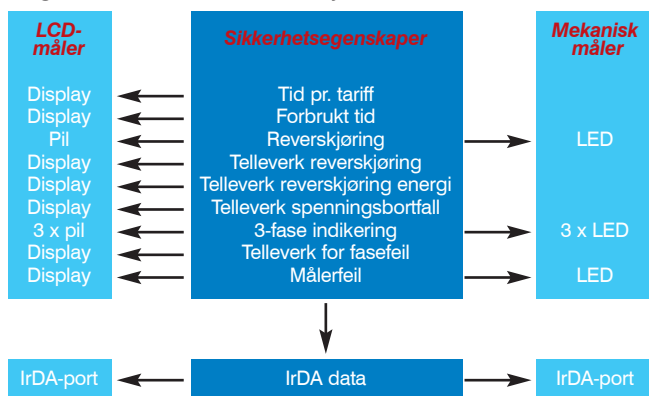
A1100 med display viser målerens registre og sikkerhetsinformasjon ved å benytte V-formede piler og tegnforklaring på skiltet. Telleverks-versjonen har 5 dioder for statusinformasjon.

Merkeskiltet kan leveres i alle språk.

## Sikkerhet

A1100 tilbyr høy sikkerhet med mange nyttige sikkerhetsfunksjoner. Måleren lagrer alle verdier og konfigurasjonsdata i spenningsløse minner. Alle data lagres i hele målerens levetid.

Registrerbare sikkerhetsfunksjoner er vist nedenfor.



Som et valg kan måleren registrere positivt forbruk uavhengig av energiretning.

## Pulsutgang

Pulsene sendes ut via målerens hjelperklemmer. Pulsutgangen er i henhold til DIN EN 62053-31.

## Systemtilkoblinger

2 Elementer	3 fase 3 ledere
3 Elementer	3 fase 4 ledere
	2 faser av 3 fase 4 ledere
	2 fase 3 ledere
	1 fase 3 ledere
	1 fase 2 ledere (Kun med display)

## IrDA kommunikasjon

IrDA (Infrared Data Association) kommunikasjonsport som gir en enveis kommunikasjon, som sender ut en kontinuerlig pakke av data fra måleren til en ekstern mottaker.

En feilsjekkings-algoritme sikrer at datapakken er riktig.

Som et valg er de samme absolutte dataene tilgjengelig via målerens hjelperklemmer.

Porten benytter OBIS: IEC 62056-61 data format.



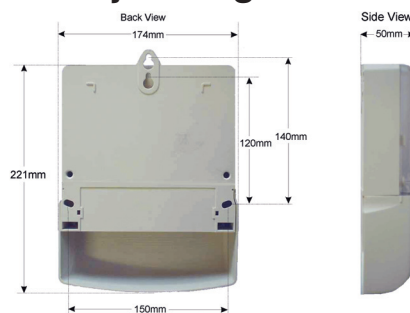
Informasjon som sendes via IrDA:

- Måler register
  - Sikkerhets informasjon
  - Status informasjon
  - Identifikasjon
- Porten har en overføringsavstand på 250 mm.

## Tekniske Data

Strømområde	20-100A, 5-85A direkte, 5A - 10A (trafo)
Spenningsområde	220-240V (L-N) or 220-240V (L-L)
Frekvens	50 Hz
Byrde	
Spenningskrets (230V)	9VA kapasitiv byrde/fase [maks]
Strømkrets	2VA 100A/fase [maks]
Isolering	4kV RMS 50Hz
Støtspenning	12kV 1.2/ms 500ohm kilde
Display LCD	9.8 x 3.5mm siffer
	Høy kontrast, vid vinkel
Mekanisk telleverk	6.7 x 3.5mm siffer
IrDA Baud hastighet	2400, 4800 eller 9600 (utenom serieport)
Seriell Baud hastighet	2400 eller 4800
Temperatur	-40° to + 55° C (Driftsområde)
	-40° to + 85° C (lagring)
Fuktighet	Årlig snitt 75% (For 30 dager spredd utover 1 år, 95%)
Puls lengde	10 til 250ms
Wh/puls	1, 2, 4, 5, 10, 20, 25, 40, 50, 100
Vekt	860 gram
Spesifikasjoner	kWh Klasse 1 eller 2 IEC 61036 : 1996 pluss tillegg 1:2000
Kapsling	IP 53 ihht EN 60529 : 1991

## Dimensjoner og festeanordninger



# ELSTER

Elster Metering AS

Hovlandsveien 44  
N-4370 Egersund, Norway  
Telefon +47 51 46 26 00  
Telefaks +47 51 46 53 55  
Internet [www.elstermetering.com](http://www.elstermetering.com)

A Division of Ruhrgas industries GmbH, Germany